

	 ENplus Pellets	 Energiehandel Süd Pellets		
Abrieb (%)	< 2,5	< 1,5		Je geringer der Abrieb, desto weniger zerfallen Pellets beim Verladen und Einblasen zu Staub.
Anteil Baumrinde (%)	k. A.	< 1		Mit steigendem Rindenanteil nimmt bei Pellets aus Fichtenholz der Aschegehalt zu. Der Heizwert sinkt.
Aschegehalt (%)	< 0,7	< 0,35		Je niedriger der Aschegehalt, desto weniger Asche bleibt nach der Verbrennung übrig – gut für den Heizungsbetrieb und weniger Arbeitsaufwand bei der Entleerung.
Ascheerweichung (°C)	> 1200	> 1200		Bei zu niedriger Ascheerweichungstemperatur kann geschmolzene Asche beim Abkühlen den Kessel verklumpen.
Durchmesser mm	6–8	6		Der optimale Pellets-Durchmesser, für die Verbrennung in Heizanlagen, beträgt 6 mm.
Feuchtigkeit (%)	< 10	6,5–8,5		Bei einer Feuchtigkeit von 6 bis 8 % verbrennen Pellets optimal. Sie werden zudem nicht rissig.
Feinanteil (< 3,15 mm %)	< 1	< 1		Je niedriger der Feinanteil, desto geringer ist die Wahrscheinlichkeit, dass Kleinteile den Heizungsbetrieb stören und den Brennwert der Pellets mindern.
Heizwert (MJ/kg)	16,5–19,0	> 18		Je höher der Heizwert, umso größer ist die maximal nutzbare Wärmemenge bei der Verbrennung.
Länge (mm)	3,15–40	5–40		Die ideale Länge für die Verbrennung der Pellets ist 8 bis 40 mm. So werden sie auch optimal vom Lager zum Pelletskessel transportiert, ohne dass Schneckenförderung bzw. Saugeinrichtung verklemmen oder verstopfen.
Presshilfsmittel (%)	< 2	< 1		In Europa dürfen zur Pelletsbindung nur bis zu 2 % Presshilfsmittel zugemischt werden.
Rohdichte (kg/dm ³)	> 0,6	> 1,2		Mit der Rohdichte steigt die Energiedichte. Heizwert und Brennverhalten werden besser.
Schüttdichte (kg/m ³)	≥ 600	650–720		Je höher die Schüttdichte, umso weniger Lager- und Transportvolumen benötigen Pellets.

Ausgezeichnet!



Holzpellets sind als Brennstoff wärmstens zu empfehlen!

Pellets aus der Region!



 **Energiehandel Süd**

 **Energiehandel Süd**

www.energiehandel-sued.de

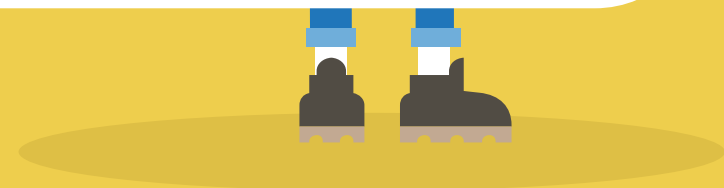
Energiehandel Süd GmbH & Co. KG

Schöneggweg 39
87727 Babenhausen
Tel. 08333/9207-0

Bahnhofstraße 8/1
88299 Leutkirch
Tel. 07561/9809-0

- Shell Heizöl
- Shell FuelSave Diesel
- Erdgas
- Photovoltaik
- Flüssiggas
- Pellets
- Strom

info@energiehandel-sued.de



Energiehandel Süd – Ihr regionaler Lieferant für Pellets

Heizen mit Pellets liegt in Deutschland voll im Trend. Der moderne und umweltfreundliche Brennstoff sorgt für wohlige Wärme, verbrennt CO₂-neutral, ist unabhängig vom Rohölmarkt und stellt eine Alternative zu den konventionellen Energieträgern dar. Wir als klimaneutrales Unternehmen können Holzpellets nur wärmstens empfehlen.

Der Umweltfaktor

Im Vergleich zu Heizöl und Erdgas punkten die Holzpellets in Bezug auf Heizkosten und Umweltschutz. Pellets setzen beim Verbrennen viel weniger CO₂ frei, denn ein Baum nimmt beinahe so viel CO₂ auf wie sein Holz beim Verbrennen freisetzt.

Der Preisfaktor

Ein weiteres Argument sich für das Heizen mit Holzpellets zu entscheiden, ist die Kostenentwicklung und die unschlagbare Preisstabilität. Da die Preise nicht an den Erdgas- oder Heizölpreis gebunden sind, weisen Pellets eine stabilere Preisentwicklung als andere Energieträger auf, da der Preis auch unempfindlich gegenüber globalen Krisen reagiert. Kein Brennstoff ist so günstig wie Holz.

Der Servicefaktor

Wir bieten Ihnen eine kompetente und persönliche Kundenbetreuung. Ebenfalls bieten wir Ihnen qualitätsschonende Auslieferung durch die neuesten Fahrzeuge und unsere geschulten Fahrer. Hierbei achten wir auf eine lückenlose Kontrolle der Bereitstellungskette – von der Herstellung bis zur Anlieferung – ausgezeichnet nach ENplus A1 Qualität.



Bessere Verbrennung

Effiziente Pellets-Nutzung dank idealer Längenverteilung und dauerhaft gleichmäßigem Glutbett.



Klimaneutrales Unternehmen

Klimaneutralität und Nachhaltigkeit sind für uns nicht nur Gütezeichen, sondern gehören für uns zur Selbstverständlichkeit.



ENplus A1 ausgezeichnete Pellets

Wir garantieren Ihnen höchste Qualitätssicherheit, eine umfassende Transparenz sowie zertifizierte Pellets, die nach strengsten Qualitätskriterien geprüft wurden.

Unsere Qualitätskriterien ...

- ✓ Hoher Heizwert durch höchste Holzqualität
- ✓ Hohe Rohdichte = höhere Energiedichte, besserer Heizwert
- ✓ Exakt definierte Längenverteilung = höhere Schüttdichte, wenig Kleinteile
- ✓ Hohe mechanische Festigkeit = weniger Abrieb, weniger Staub
- ✓ Niedriger Aschegehalt = saubere Verbrennung, weniger Wartungsaufwand
- ✓ Niedriger Feuchtigkeitsgehalt = optimale Verbrennung



Sie haben Fragen?
Wir beraten Sie gern!



Lukas Güthler
Vertrieb Pellets
Tel. 08333/9207 - 21

l.guethler@energiehandel-sued.de